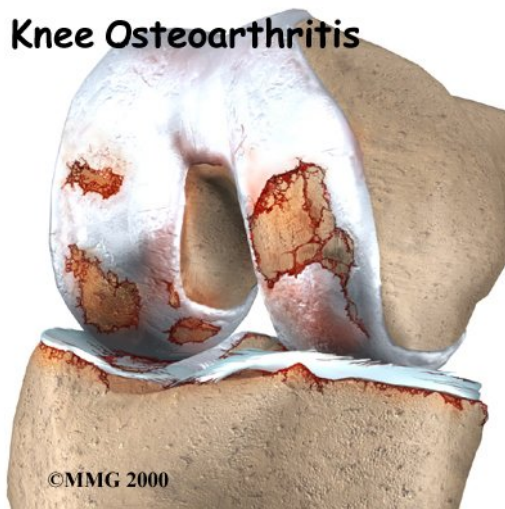


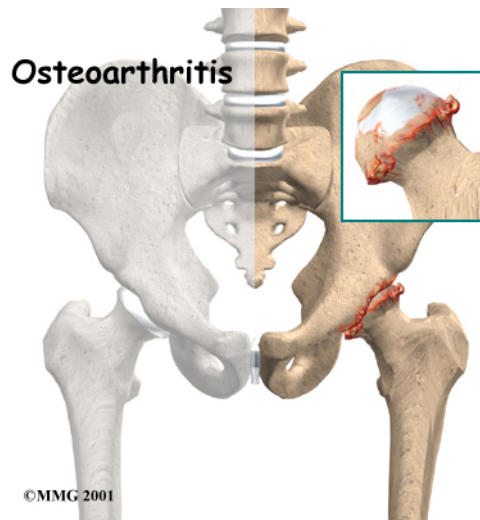
Artrose

A artrose é um processo degenerativo da cartilagem articular geralmente vinculada à idade e é a segunda maior causa de incapacidade no idoso. (Fried 1988). Ela pode acometer as articulações de diferentes regiões do corpo, porém apresentam maior incidência em articulações que suportam peso corporal como coluna, quadril, joelhos e tornozelos.

Knee Osteoarthritis



Osteoarthritis

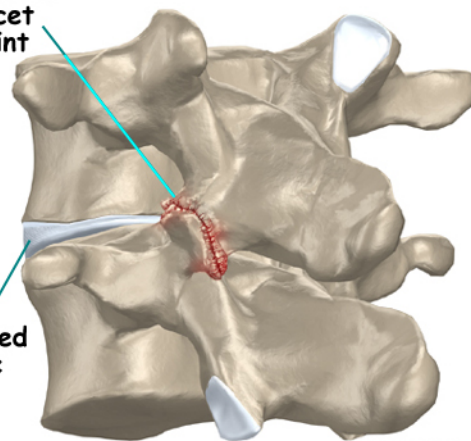


Ankle Osteoarthritis



Arthritic facet joint

Thinned disc



Fatores como idade, sexo, genética, trauma, infecção, instabilidade e obesidade contribuem para o desenvolvimento da artrose. Pacientes com artrose apresentam dor, rigidez nas articulações acometidas, inchaço, crepitação e deformidade articular. A deformidade articular é um quadro apresentado quando há destruição da cartilagem e conseqüentemente do osso logo abaixo da cartilagem, este evento denomina-se Osteoartrose. Outras articulações que não suportam peso, porém são muito utilizadas, podem desenvolver artrose como ombro, mão e dedo.

